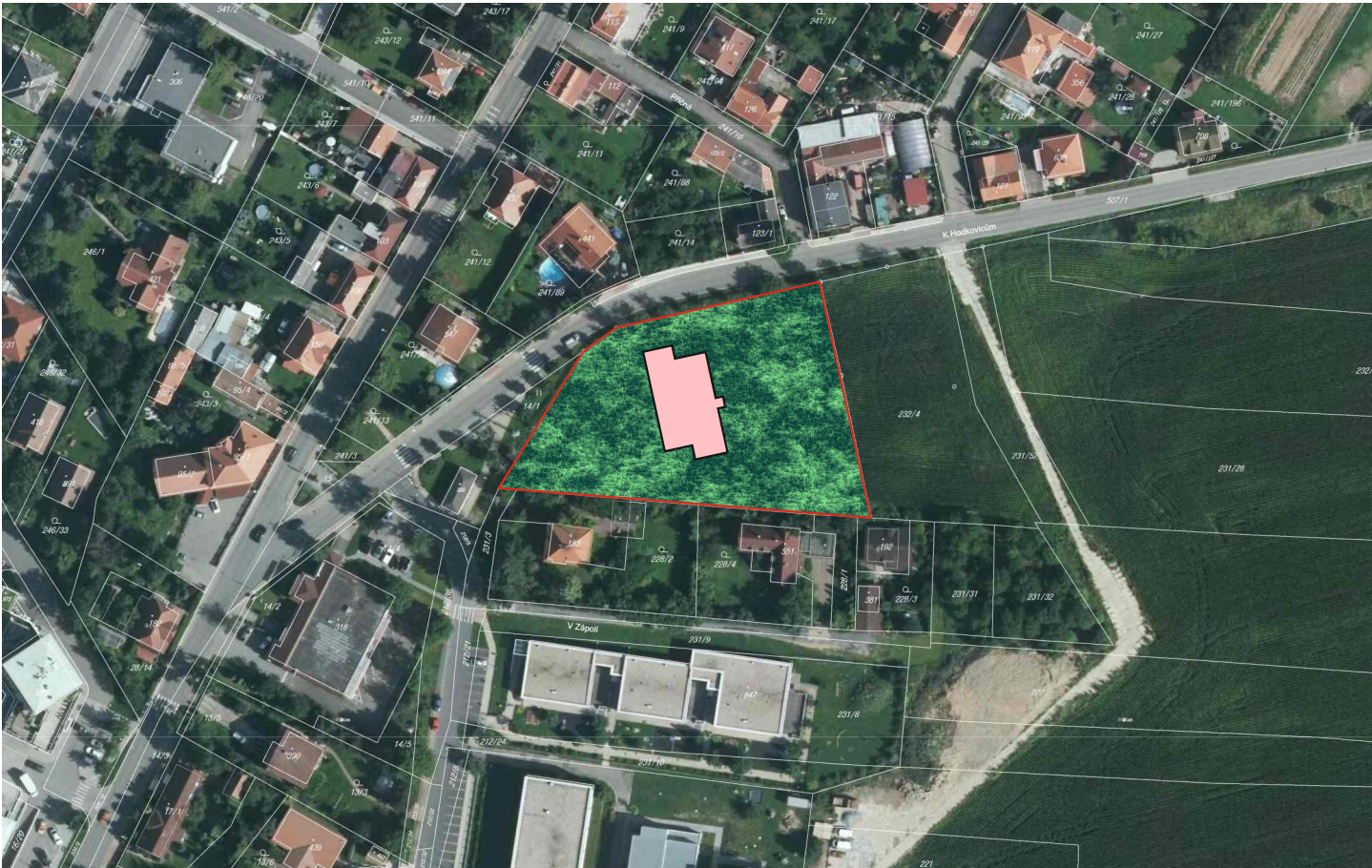


ORTOFOTOMAPA M 1:2000



KATASTRÁLNÍ MAPA M 1:2000



SITUACE M 1:20000



LEGENDA GRAFICKÉHO ZNAČENÍ

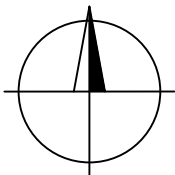
 HRANICE DOTČENÝCH PARCEL ZÁJMOVÉHO ÚZEMÍ

UMÍSTĚNÍ STAVBY


OBEC: DOLNÍ BŘEŽANY, 252 41  
KATASTRÁLNÍ ÚZEMÍ: DOLNÍ BŘEŽANY  
ČÍSLO PARCELY: 232/5

CHARAKTERISTIKA STAVBY

STAVBA: BYTOVÝ DŮM  
POČET PODLAŽÍ: 1 x PP, 4 x NP  
VÝŠKA ATIKY: 12,810 m  
ZASTAVĚNÁ PLOCHA: 542,3 m<sup>2</sup>  
PLOCHA POZEMKU: 4431 m<sup>2</sup>



0,000 = 343,900 m n.m., B.p.v. / SOUŘADNICOVÝ SYSTÉM S-JTSK

DRUH PRÁCE	BAKALÁŘSKÁ PRÁCE		<div><div></div><div>FAKULTA STAVEBNÍ ústav pozemního stavitelství</div></div>	
VYPRACOVAL	Petr Pešava			
VEDOUČÍ PRÁCE	Ing. Miroslav Spáčil, CSc.			
STAVEBNÍK	Obec Dolní Břežany, 252 41			
MÍSTO STAVBY	K Hodkovicům, Dolní Břežany, 252 41, parc. č. 232/5			
NÁZEV STAVBY	STAVBA PRO BYDLENÍ			
STAVEBNÍ OBJEKT	SO 01 BYTOVÝ DŮM			
ČÁST	C SITUACNÍ VÝKRESY		FORMÁT	2 A4
OBSAH:	SITUACNÍ VÝKRES ŠIRŠÍCH VZTAHŮ		DATUM	05/2019
			STUPEŇ PD	DPS
			MEŘITKO -	Č. VÝKRESU C.1